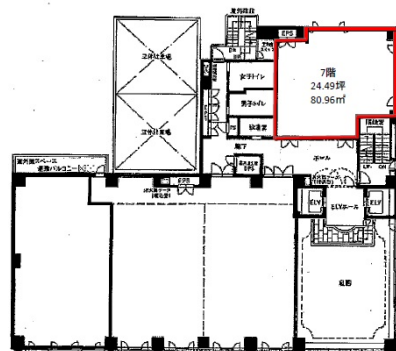


KDX札幌ビル 7階24.49坪

北海道札幌市北区北7条西4-1-2



物件MAP



| 賃貸条件 | |
|--------|---|
| 坪数 | 24.49坪 |
| 階数 | 7階 |
| 入居可能日 | |
| ビル情報 | |
| 所在地 | 北海道札幌市北区北7条西4-1-2 |
| 最寄り駅 | JR千歳線 札幌駅 徒歩1分 札幌市営地下鉄南北線 さっぽろ駅 徒歩3分 |
| エリア | 札幌北口エリア |
| 竣工 | 1989年10月 |
| 耐震 | 新耐震基準 |
| 階数 | 地上9階 地下1階 |
| 用途 | 事務所 |
| 構造 | SRC造 |
| 設備情報 | |
| エレベーター | 2基 |
| 空調 | 個別空調 |
| OAフロア | |
| 基準階天井高 | 2,650mm |
| 光ファイバー | 有り |
| トイレ | 男女別・室外 |
| セキュリティ | 有り |
| 駐車場 | 有り |