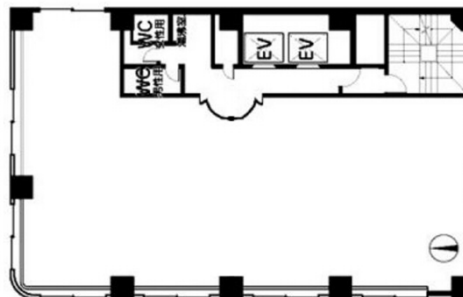


38山京ビル 6階25.41坪

北海道札幌市北区北6条西1-3-8



物件MAP



賃貸条件	
坪数	25.41坪
階数	6階 (601)
入居可能日	

ビル情報	
所在地	北海道札幌市北区北6条西1-3-8
最寄り駅	JR函館本線 札幌駅 徒歩2分 札幌市営地下鉄南北線 さっぽろ駅 徒歩3分
エリア	札幌北口エリア
竣工	1984年7月
耐震	新耐震基準
階数	地上9階 地下1階
用途	事務所
構造	S造

設備情報	
エレベーター	2基
空調	個別空調
OAフロア	OAフロア
基準階天井高	2,400mm
光ファイバー	有り
トイレ	男女別・室外
セキュリティ	有り
駐車場	有り



事務所移転の簡単検索サイト

Quick Service

クイックサービス

38山京ビル 6階25.41坪 北海道札幌市北区北6条西1-3-8

札幌北口エリア (ビルID: 0008487) の賃貸オフィス

貸事務所・レンタルオフィス・オフィス移転なら**QuickService**

物件詳細はこちらから



0120-55-2620

【受付時間】平日9:30~18:30

