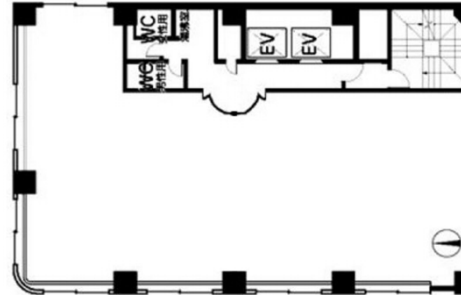


# 38山京ビル 7階25.41坪

北海道札幌市北区北6条西1-3-8



## 物件MAP



賃貸条件	
月額賃料	381,150円 (税別)
坪数	25.41坪
坪単価	15,000円 (税別)
共益費	賃料に含む
礼金	無し
敷金 (保証金)	10ヶ月
階数	7階 (701)
入居可能日	即日

ビル情報	
所在地	北海道札幌市北区北6条西1-3-8
最寄り駅	JR函館本線 札幌駅 徒歩2分 札幌市営地下鉄南北線 さっぽろ駅 徒歩3分
エリア	札幌北口エリア
竣工	1984年7月
耐震	新耐震基準
階数	地上9階 地下1階
用途	事務所
構造	S造

設備情報	
エレベーター	2基
空調	個別空調
OAフロア	OAフロア
基準階天井高	2,400mm
光ファイバー	有り
トイレ	男女別・室外
セキュリティ	有り
駐車場	有り