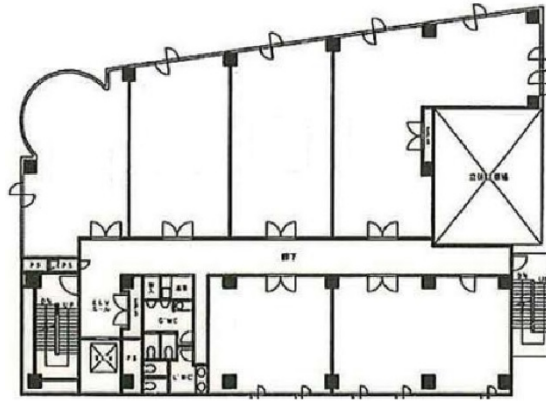


# ラスコム13ビル 2階23.9坪

北海道札幌市白石区南郷通14南3-11



## 物件MAP



賃貸条件	
坪数	23.9坪
階数	2階
入居可能日	
ビル情報	
所在地	北海道札幌市白石区南郷通14南3-11
最寄り駅	札幌市営地下鉄東西線 南郷13丁目駅 徒歩1分
エリア	白石区・厚別区エリア
竣工	1994年4月
耐震	新耐震基準
階数	地上5階
用途	事務所
構造	S造
設備情報	
エレベーター	1基
空調	個別空調
OAフロア	OAフロア
基準階天井高	
光ファイバー	有り
トイレ	男女別・室外
セキュリティ	有り
駐車場	有り



事務所移転の簡単検索サイト

**Quick Service**

クイックサービス

ラスコム13ビル 2階23.9坪 北海道札幌市白石区南郷通14南3-11

白石区・厚別区エリア (ビルID: 0008245) の賃貸オフィス

貸事務所・レンタルオフィス・オフィス移転なら**QuickService**

物件詳細はこちらから

 **0120-55-2620**

【受付時間】平日9:30~18:30

