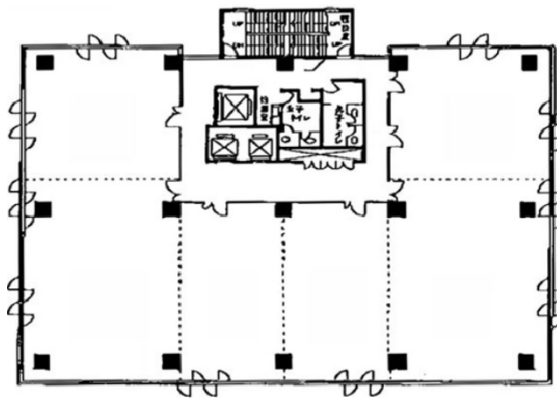


宮村ビル 3階19.9坪

北海道札幌市東区北八条東3-2-10



物件MAP



賃貸条件	
坪数	19.9坪
階数	3階 (303)
入居可能日	
ビル情報	
所在地	北海道札幌市東区北八条東3-2-10
最寄り駅	JR函館本線 札幌駅 徒歩7分
エリア	その他北海道
竣工	1992年9月
耐震	新耐震基準
階数	地上1階
用途	事務所
構造	調査中
設備情報	
エレベーター	3基
空調	個別空調
OAフロア	OAフロア
基準階天井高	2,500mm
光ファイバー	有り
トイレ	男女別・室外
セキュリティ	有り
駐車場	有り