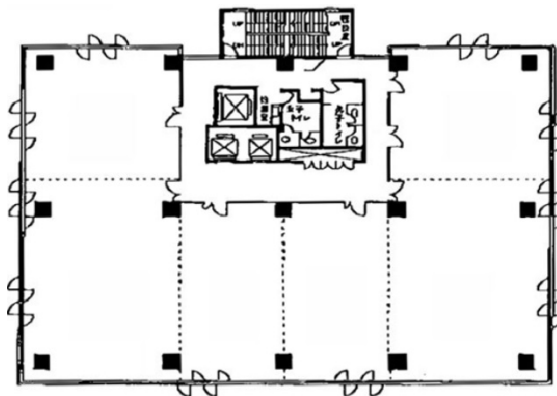


# 宮村ビル 4階34.23坪

北海道札幌市東区北八条東3-2-10



物件MAP



| 賃貸条件   |                    |
|--------|--------------------|
| 坪数     | 34.23坪             |
| 階数     | 4階 (402)           |
| 入居可能日  |                    |
| ビル情報   |                    |
| 所在地    | 北海道札幌市東区北八条東3-2-10 |
| 最寄り駅   | JR函館本線 札幌駅 徒歩7分    |
| エリア    | その他北海道             |
| 竣工     | 1992年9月            |
| 耐震     | 新耐震基準              |
| 階数     | 地上1階               |
| 用途     | 事務所                |
| 構造     | 調査中                |
| 設備情報   |                    |
| エレベーター | 3基                 |
| 空調     | 個別空調               |
| OAフロア  | OAフロア              |
| 基準階天井高 | 2,500mm            |
| 光ファイバー | 有り                 |
| トイレ    | 男女別・室外             |
| セキュリティ | 有り                 |
| 駐車場    | 有り                 |



事務所移転の簡単検索サイト

Quick Service

クイックサービス

宮村ビル 4階34.23坪 北海道札幌市東区北八条東3-2-10

その他北海道 (ビルID: 0008118) の賃貸オフィス

貸事務所・レンタルオフィス・オフィス移転ならQuickService

物件詳細はこちらから



0120-55-2620

【受付時間】平日9:30~18:30

