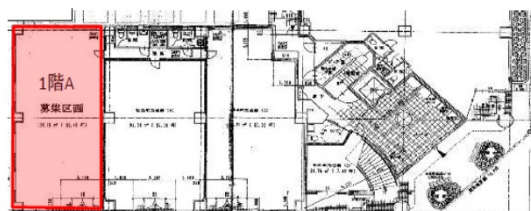


# N42メディカルビル 1階30.45坪

北海道札幌市東区北42条東16-1-1



## 物件MAP



賃貸条件	
月額賃料	相談
坪数	30.45坪
坪単価	相談
共益費	相談
礼金	無し
敷金（保証金）	相談
階数	1階（A）
入居可能日	即日

ビル情報	
所在地	北海道札幌市東区北42条東16-1-1
最寄り駅	札幌市営地下鉄東豊線 栄町駅 徒歩1分
エリア	その他北海道
竣工	1999年11月
耐震	新耐震基準
階数	地上8階 地上1階
用途	事務所/店舗
構造	調査中

設備情報	
エレベーター	1基
空調	個別空調
OAフロア	その他
基準階天井高	
光ファイバー	無し
トイレ	男女別・室外
セキュリティ	無し
駐車場	有り