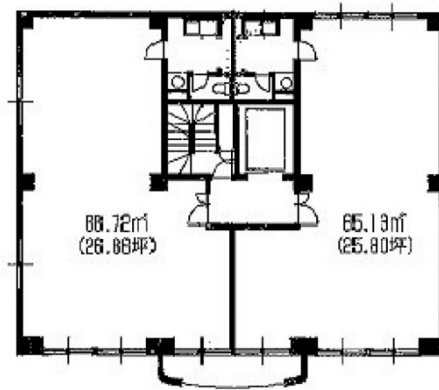


スタジオビル 2階25.8坪

北海道札幌市中央区北9条西18



物件MAP



賃貸条件	
坪数	25.8坪
階数	2階 (南)
入居可能日	
ビル情報	
所在地	北海道札幌市中央区北9条西18
最寄り駅	JR函館本線 桑園駅 徒歩7分
エリア	その他北海道
竣工	1985年1月
耐震	新耐震基準
階数	地上4階 地上1階
用途	事務所
構造	調査中
設備情報	
エレベーター	1基
空調	個別空調
OAフロア	その他
基準階天井高	
光ファイバー	無し
トイレ	男女別・室外
セキュリティ	無し
駐車場	有り