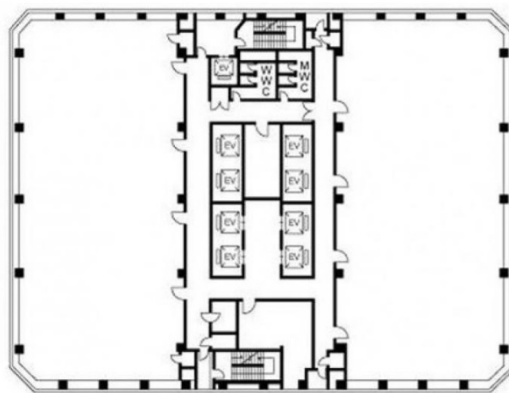


# 札幌センタービル 1階18.28坪

北海道札幌市中央区北五条西6-2



物件MAP



賃貸条件	
月額賃料	相談
坪数	18.28坪
坪単価	相談
共益費	相談
礼金	無し
敷金（保証金）	相談
階数	1階
入居可能日	2024年8月

ビル情報	
所在地	北海道札幌市中央区北五条西6-2
最寄り駅	JR函館本線 札幌駅 徒歩5分 札幌市営地下鉄東豊線 さっぽろ駅 徒歩4分
エリア	札幌駅エリア
竣工	1987年6月
耐震	新耐震基準
階数	地上25階 地下1階
用途	事務所
構造	RC造、一部SRC造

設備情報	
エレベーター	9基
空調	セントラル空調
OAフロア	タイルカーペット
基準階天井高	
光ファイバー	有り
トイレ	男女別・室外
セキュリティ	有り
駐車場	有り



事務所移転の簡単検索サイト

Quick Service

クイックサービス

札幌センタービル 1階18.28坪 北海道札幌市中央区北五条西6-2

札幌駅エリア（ビルID：0007945）の賃貸オフィス

貸事務所・レンタルオフィス・オフィス移転ならQuickService

物件詳細はこちらから

0120-55-2620

【受付時間】平日9:30~18:30

