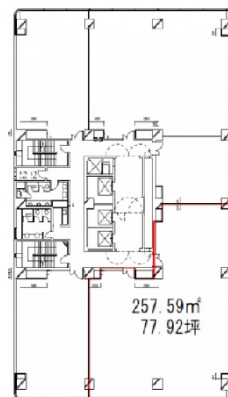


大樹生命札幌共同ビル 3階77.92坪

北海道札幌市中央区北4条西5-1-4



物件MAP



賃貸条件	
坪数	77.92坪
階数	3階
入居可能日	
ビル情報	
所在地	北海道札幌市中央区北4条西5-1-4
最寄り駅	JR千歳線 札幌駅 徒歩4分 札幌市営地下鉄南北線 さっぽろ駅 徒歩5分
エリア	札幌駅エリア
竣工	1990年5月
耐震	新耐震基準
階数	地上12階 地下2階
用途	事務所
構造	SRC造
設備情報	
エレベーター	3基
空調	個別空調
OAフロア	OAフロア
基準階天井高	2,450mm
光ファイバー	有り
トイレ	男女別・室外
セキュリティ	有り
駐車場	有り



事務所移転の簡単検索サイト

Quick Service

クイックサービス

大樹生命札幌共同ビル 3階77.92坪 北海道札幌市中央区北4条西5-1-4

札幌駅エリア (ビルID: 0007915) の賃貸オフィス

貸事務所・レンタルオフィス・オフィス移転なら**QuickService**

物件詳細はこちらから



0120-55-2620

【受付時間】平日9:30~18:30

