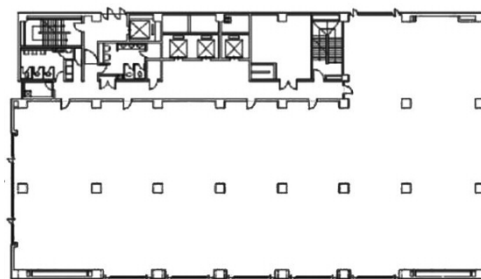


# 日本生命北門館ビル 1階25.09坪

北海道札幌市中央区北4条西5-1-3



## 物件MAP



賃貸条件	
坪数	25.09坪
階数	1階
入居可能日	
ビル情報	
所在地	北海道札幌市中央区北4条西5-1-3
最寄り駅	JR千歳線 札幌駅 徒歩5分 札幌市営地下鉄南北線 さっぽろ駅 徒歩7分 札幌市営地下鉄南北線 大通駅 徒歩10分
エリア	札幌駅エリア
竣工	1982年10月
耐震	新耐震基準
階数	地上12階
用途	事務所
構造	SRC造
設備情報	
エレベーター	3基
空調	
OAフロア	
基準階天井高	2,500mm
光ファイバー	有り
トイレ	男女別・室外
セキュリティ	有り
駐車場	有り



事務所移転の簡単検索サイト

**Quick Service**

クイックサービス

日本生命北門館ビル 1階25.09坪 北海道札幌市中央区北4条西5-1-3

札幌駅エリア (ビルID: 0007914) の賃貸オフィス

貸事務所・レンタルオフィス・オフィス移転なら**QuickService**

物件詳細はこちらから



**0120-55-2620**

【受付時間】平日9:30~18:30

