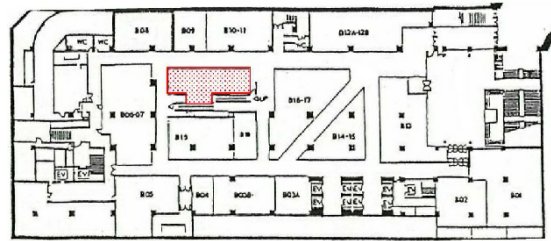


# アスティ45 地下1階25.46坪

北海道札幌市中央区北四条西5-1-26



## 物件MAP



| 賃貸条件  |        |
|-------|--------|
| 坪数    | 25.46坪 |
| 階数    | B1階    |
| 入居可能日 |        |

| ビル情報 |  |
|------|--|
| 所在地  | 北海道札幌市中央区北四条西5-1-26                            |
| 最寄り駅 | 札幌市営地下鉄南北線 さっぽろ駅 徒歩1分<br>札幌市営地下鉄東豊線 さっぽろ駅 徒歩1分 |
| エリア  | 札幌駅エリア   |
| 竣工   | 1988年3月  |
| 耐震   | 新耐震基準  |
| 階数   | 地上16階 地下3階                                     |
| 用途   | 店舗   |
| 構造   | SRC造   |

| 設備情報   |         |
|--------|---------|
| エレベーター | 8基      |
| 空調     | セントラル空調 |
| OAフロア  | その他     |
| 基準階天井高 | 2,600mm |
| 光ファイバー | 有り      |
| トイレ    | 男女別・室外  |
| セキュリティ | 有り      |
| 駐車場    | 有り      |