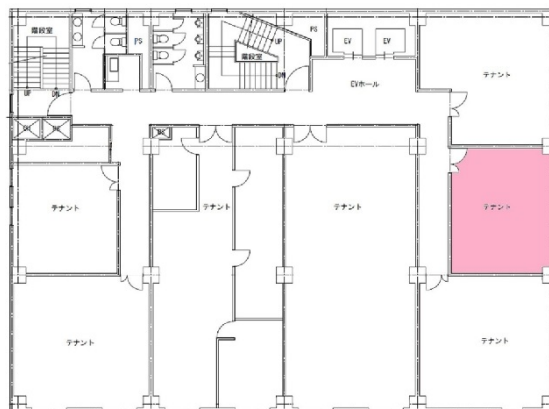


# ニュー札幌ビル 8階10.25坪

北海道札幌市中央区北4条西4-1



## 物件MAP



賃貸条件	
月額賃料	87,125円 (税別)
坪数	10.25坪
坪単価	8,500円 (税別)
共益費	30,750円
礼金	無し
敷金 (保証金)	615000円
階数	8階
入居可能日	即日

ビル情報	
所在地	北海道札幌市中央区北4条西4-1
最寄り駅	札幌市営地下鉄南北線 さっぽろ駅 徒歩1分 札幌市営地下鉄東豊線 さっぽろ駅 徒歩1分
エリア	札幌駅エリア
竣工	1961年6月
耐震	旧耐震基準
階数	地上9階 地下1階
用途	事務所
構造	S造

設備情報	
エレベーター	2基
空調	個別空調
OAフロア	その他
基準階天井高	2,737mm
光ファイバー	無し
トイレ	男女別・室外
セキュリティ	無し
駐車場	無し