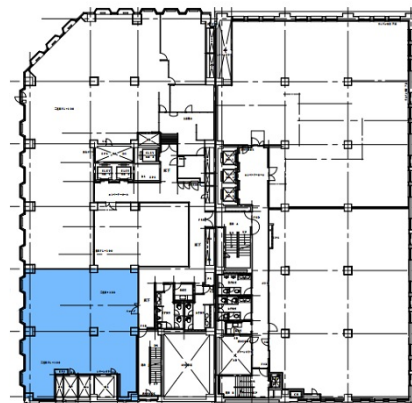


# 伊藤・加藤ビル 3階56.89坪

北海道札幌市中央区北4条西4-1



## 物件MAP



賃貸条件	
月額賃料	相談
坪数	56.89坪
坪単価	相談
共益費	相談
礼金	無し
敷金（保証金）	10ヶ月
階数	3階
入居可能日	即日

ビル情報	
所在地	北海道札幌市中央区北4条西4-1
最寄り駅	JR函館本線 札幌駅 徒歩1分
エリア	札幌駅エリア
竣工	1970年11月
耐震	旧耐震基準
階数	地上9階 地下2階
用途	事務所
構造	調査中

設備情報	
エレベーター	3基
空調	セントラル空調
OAフロア	その他
基準階天井高	
光ファイバー	無し
トイレ	男女別・室外
セキュリティ	無し
駐車場	有り