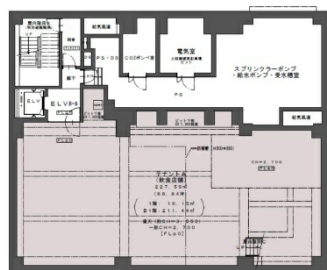


カメイ札幌駅前ビル 地下1階68.84坪

北海道札幌市中央区北4条西2-1-1



物件MAP



賃貸条件	
坪数	68.84坪
階数	B1階（申込有）
入居可能日	
ビル情報	
所在地	北海道札幌市中央区北4条西2-1-1
最寄り駅	札幌市営地下鉄南北線 さっぽろ駅 徒歩1分 札幌市営地下鉄東豊線 さっぽろ駅 徒歩1分 JR函館本線 札幌駅 徒歩1分 札幌市営地下鉄東西線 大通駅 徒歩2分
エリア	札幌駅エリア
竣工	2007年8月
耐震	新耐震基準
階数	地上10階 地下1階
用途	店舗
構造	SRC造
設備情報	
エレベーター	2基
空調	個別空調
OAフロア	OAフロア
基準階天井高	2,500mm
光ファイバー	有り
トイレ	男女別・室外
セキュリティ	有り
駐車場	有り



事務所移転の簡単検索サイト

Quick Service

クイックサービス

カメイ札幌駅前ビル 地下1階68.84坪 北海道札幌市中央区北4条西2-1-1

札幌駅エリア（ビルID：0007893）の賃貸オフィス

貸事務所・レンタルオフィス・オフィス移転ならQuickService

物件詳細はこちらから



0120-55-2620

【受付時間】平日9:30~18:30

