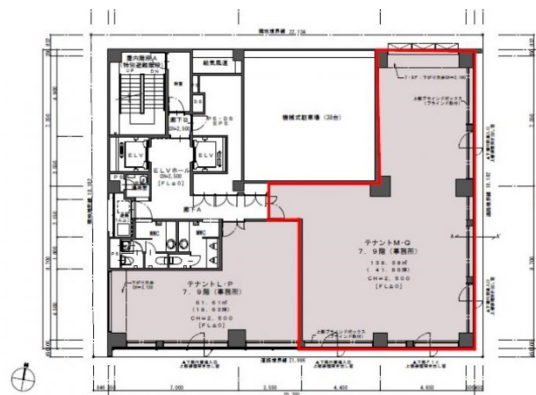


カメイ札幌駅前ビル 7階41.86坪

北海道札幌市中央区北4条西2-1-1



物件MAP



賃貸条件	
坪数	41.86坪
階数	7階
入居可能日	
ビル情報	
所在地	北海道札幌市中央区北4条西2-1-1
最寄り駅	札幌市営地下鉄南北線 さっぽろ駅 徒歩1分 札幌市営地下鉄東豊線 さっぽろ駅 徒歩1分 JR函館本線 札幌駅 徒歩1分 札幌市営地下鉄東西線 大通駅 徒歩2分
エリア	札幌駅エリア
竣工	2007年8月
耐震	新耐震基準
階数	地上10階 地下1階
用途	事務所
構造	SRC造
設備情報	
エレベーター	2基
空調	個別空調
OAフロア	OAフロア
基準階天井高	2,500mm
光ファイバー	有り
トイレ	男女別・室外
セキュリティ	有り
駐車場	有り



事務所移転の簡単検索サイト

Quick Service

クイックサービス

カメイ札幌駅前ビル 7階41.86坪 北海道札幌市中央区北4条西2-1-1

札幌駅エリア (ビルID: 0007893) の賃貸オフィス

貸事務所・レンタルオフィス・オフィス移転なら**QuickService**

物件詳細はこちらから



0120-55-2620

【受付時間】平日9:30~18:30

