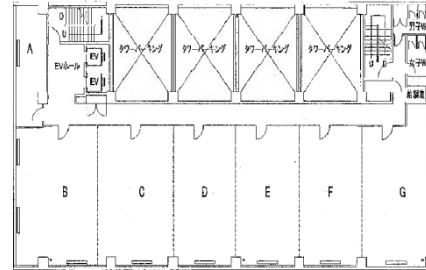


カミヤマビル 9階22.6坪

北海道札幌市中央区北3条西2-1-27



物件MAP



賃貸条件	
坪数	22.6坪
階数	9階 (D)
入居可能日	即日
ビル情報	
所在地	北海道札幌市中央区北3条西2-1-27
最寄り駅	JR函館本線 札幌駅 徒歩3分
エリア	札幌駅エリア
竣工	1972年6月
耐震	旧耐震基準
階数	地上9階 地下1階
用途	事務所
構造	RC造
設備情報	
エレベーター	2基
空調	セントラル空調
OAフロア	
基準階天井高	2,500mm
光ファイバー	有り
トイレ	男女別・室外
セキュリティ	無し
駐車場	有り