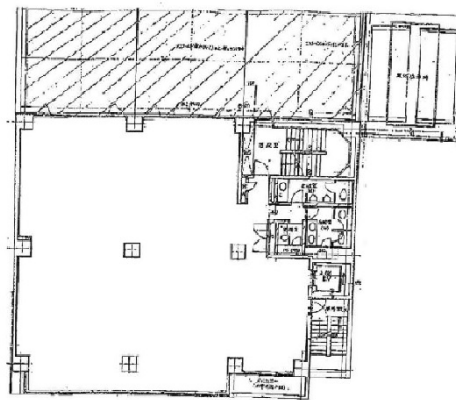


キョウエイ札幌ビル 8階69.14坪

北海道札幌市中央区北2条東2-1-16



物件MAP



賃貸条件	
坪数	69.14坪
階数	8階
入居可能日	
ビル情報	
所在地	北海道札幌市中央区北2条東2-1-16
最寄り駅	札幌市営地下鉄東豊線 さっぽろ駅 徒歩3分 札幌市営地下鉄東豊線 大通駅 徒歩5分 JR函館本線 札幌駅 徒歩7分
エリア	札幌駅エリア
竣工	1990年6月
耐震	新耐震基準
階数	地上8階
用途	事務所
構造	SRC造
設備情報	
エレベーター	1基
空調	個別空調
OAフロア	OAフロア
基準階天井高	
光ファイバー	有り
トイレ	男女別・室外
セキュリティ	有り
駐車場	有り