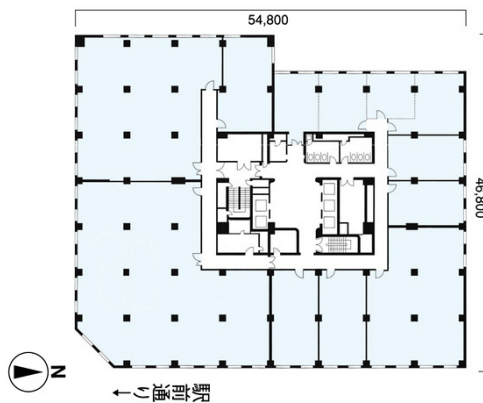


# 北海道ビルディング 7階38.03坪

北海道札幌市中央区北二条西4-1



## 物件MAP



賃貸条件	
坪数	38.03坪
階数	7階
入居可能日	
ビル情報	
所在地	北海道札幌市中央区北二条西4-1
最寄り駅	JR函館本線 札幌駅 徒歩4分
エリア	札幌駅エリア
竣工	1962年12月
耐震	新耐震基準相当
階数	地上9階 地下2階
用途	事務所
構造	調査中
設備情報	
エレベーター	5基
空調	個別空調
OAフロア	OAフロア
基準階天井高	2,600mm
光ファイバー	有り
トイレ	男女別・室外
セキュリティ	有り
駐車場	有り