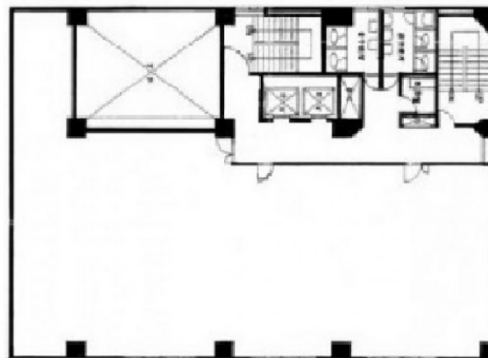


# 第2カミヤマビル 6階46.53坪

北海道札幌市中央区北2条2-7



基準階間取り図



物件MAP



賃貸条件	
月額賃料	465,300円 (税別)
坪数	46.53坪
坪単価	10,000円 (税別)
共益費	116,325円
礼金	無し
敷金 (保証金)	6ヶ月
階数	6階 (A)
入居可能日	即日

ビル情報	
所在地	北海道札幌市中央区北2条2-7
最寄り駅	札幌市営地下鉄南北線 さっぽろ駅 徒歩2分 札幌市営地下鉄東豊線 さっぽろ駅 徒歩2分
エリア	札幌駅エリア
竣工	1980年4月
耐震	旧耐震基準
階数	地上7階 地下1階
用途	事務所
構造	SRC造

設備情報	
エレベーター	2基
空調	個別空調
OAフロア	タイルカーペット
基準階天井高	2,500mm
光ファイバー	有り
トイレ	男女別・室外
セキュリティ	無し
駐車場	有り



事務所移転の簡単検索サイト

Quick Service

クイックサービス

第2カミヤマビル 6階46.53坪 北海道札幌市中央区北2条2-7

札幌駅エリア (ビルID: 0007786) の賃貸オフィス

貸事務所・レンタルオフィス・オフィス移転ならQuickService

物件詳細はこちらから

0120-55-2620

【受付時間】平日9:30~18:30

