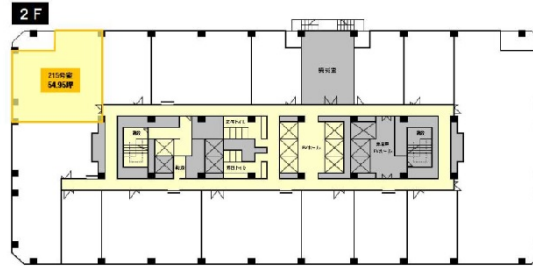


# マルイト札幌ビル 2階54.95坪

北海道札幌市中央区北2条西1-1



## 物件MAP



賃貸条件	
月額賃料	相談
坪数	54.95坪
坪単価	相談
共益費	相談
礼金	無し
敷金（保証金）	12ヶ月
階数	2階
入居可能日	2024年5月

ビル情報	
所在地	北海道札幌市中央区北2条西1-1
最寄り駅	JR函館本線 札幌駅 徒歩5分 札幌市営地下鉄東西線 大通駅 徒歩5分 札幌市営地下鉄南北線 さっぽろ駅 徒歩5分 札幌市営地下鉄東豊線 さっぽろ駅 徒歩5分
エリア	札幌駅エリア
竣工	2000年10月
耐震	新耐震基準
階数	地上22階 地下3階
用途	事務所
構造	SRC造

設備情報	
エレベーター	8基
空調	個別空調
OAフロア	
基準階天井高	2,700mm
光ファイバー	有り
トイレ	男女別・室外
セキュリティ	有り
駐車場	有り