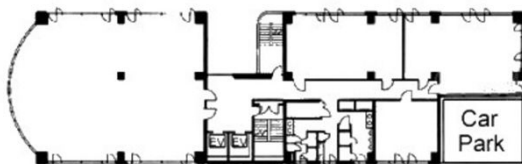


サン経成 1階50.3坪

北海道札幌市中央区北1条東1-4-1



基準階

物件MAP



賃貸条件	
月額賃料	754,500円 (税別)
坪数	50.3坪
坪単価	15,000円 (税別)
共益費	130,780円
礼金	無し
敷金 (保証金)	6ヶ月
階数	1階
入居可能日	即日

ビル情報	
所在地	北海道札幌市中央区北1条東1-4-1
最寄り駅	札幌市営地下鉄東西線 バスセンター前駅 徒歩5分 札幌市営地下鉄東西線 大通駅 徒歩5分 札幌市営地下鉄南北線 大通駅 徒歩5分 札幌市営地下鉄東豊線 大通駅 徒歩5分
エリア	札幌駅エリア
竣工	1986年3月
耐震	新耐震基準
階数	地上9階 地下1階
用途	事務所/店舗
構造	調査中

設備情報	
エレベーター	2基
空調	個別空調
OAフロア	その他
基準階天井高	2,630mm
光ファイバー	無し
トイレ	男女別・室外
セキュリティ	無し
駐車場	有り



事務所移転の簡単検索サイト

Quick Service

クイックサービス

サン経成 1階50.3坪 北海道札幌市中央区北1条東1-4-1

札幌駅エリア (ビルID: 0007745) の賃貸オフィス

貸事務所・レンタルオフィス・オフィス移転ならQuickService

物件詳細はこちらから



0120-55-2620

【受付時間】平日9:30~18:30

