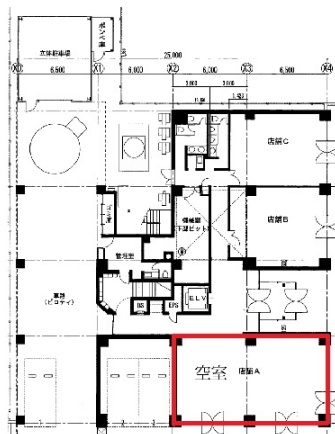


井門札幌S109ビル 1階26.2坪

北海道札幌市中央区南一条西9-1-15



物件MAP



賃貸条件	
坪数	26.2坪
階数	1階 (A)
入居可能日	

ビル情報	
所在地	北海道札幌市中央区南一条西9-1-15
最寄り駅	札幌市電山鼻線 西8丁目駅 徒歩2分 札幌市電山鼻線 中央区役所前駅 徒歩4分 札幌市営地下鉄東西線 西11丁目駅 徒歩6分 札幌市電山鼻線 資生館小学校前駅 徒歩8分 札幌市電山鼻線 西4丁目駅 徒歩9分
エリア	大通駅・バスセンター・西11丁目駅エリア
竣工	1985年
耐震	新耐震基準
階数	地上6階
用途	事務所/店舗
構造	RC造

設備情報	
エレベーター	1基
空調	個別空調
OAフロア	OAフロア
基準階天井高	2,450mm
光ファイバー	有り
トイレ	男女別・室外
セキュリティ	有り
駐車場	有り



事務所移転の簡単検索サイト

Quick Service

クイックサービス

井門札幌S109ビル 1階26.2坪 北海道札幌市中央区南一条西9-1-15

大通駅・バスセンター・西11丁目駅エリア (ビルID: 0007736) の賃貸オフィス

貸事務所・レンタルオフィス・オフィス移転なら**QuickService**

物件詳細はこちらから



0120-55-2620

【受付時間】平日9:30~18:30

