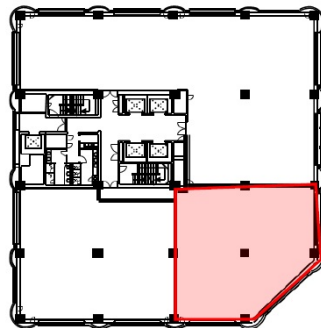


札幌ノースプラザ 11階77.53坪

北海道札幌市中央区北1条西4-2-2



11F



物件MAP



賃貸条件	
月額賃料	相談
坪数	77.53坪
坪単価	相談
共益費	相談
礼金	相談
敷金（保証金）	相談
階数	11階
入居可能日	2024年6月

ビル情報	
所在地	北海道札幌市中央区北1条西4-2-2
最寄り駅	札幌市営地下鉄南北線 大通駅 徒歩2分 札幌市営地下鉄東豊線 大通駅 徒歩2分 札幌市営地下鉄東西線 大通駅 徒歩2分
エリア	札幌駅エリア
竣工	1981年8月
耐震	耐震補強済
階数	地上12階 地下1階
用途	店舗
構造	SRC造

設備情報	
エレベーター	5基
空調	個別空調
OAフロア	OAフロア
基準階天井高	2,600mm
光ファイバー	有り
トイレ	男女別・室外
セキュリティ	有り
駐車場	有り



事務所移転の簡単検索サイト

Quick Service

クイックサービス

札幌ノースプラザ 11階77.53坪 北海道札幌市中央区北1条西4-2-2

札幌駅エリア（ビルID：0007714）の賃貸オフィス

貸事務所・レンタルオフィス・オフィス移転ならQuickService

物件詳細はこちらから

0120-55-2620

【受付時間】平日9:30~18:30

