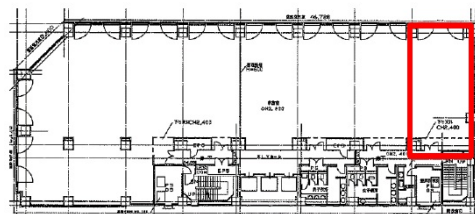


J&Sりそなビル 4階30.11坪

北海道札幌市中央区北1条西4-1-2



物件MAP



賃貸条件	
坪数	30.11坪
階数	4階
入居可能日	
ビル情報	
所在地	北海道札幌市中央区北1条西4-1-2
最寄り駅	札幌市営地下鉄東西線 大通駅 徒歩1分 札幌市営地下鉄南北線 大通駅 徒歩1分 札幌市営地下鉄東豊線 大通駅 徒歩1分
エリア	札幌駅エリア
竣工	1995年10月
耐震	新耐震基準
階数	地上8階 地下2階
用途	事務所
構造	調査中
設備情報	
エレベーター	3基
空調	個別空調
OAフロア	
基準階天井高	2,600mm
光ファイバー	有り
トイレ	男女別・室外
セキュリティ	有り
駐車場	有り



事務所移転の簡単検索サイト

Quick Service

クイックサービス

J&Sりそなビル 4階30.11坪 北海道札幌市中央区北1条西4-1-2

札幌駅エリア (ビルID: 0007712) の賃貸オフィス

貸事務所・レンタルオフィス・オフィス移転ならQuickService

物件詳細はこちらから



0120-55-2620

【受付時間】平日9:30~18:30

