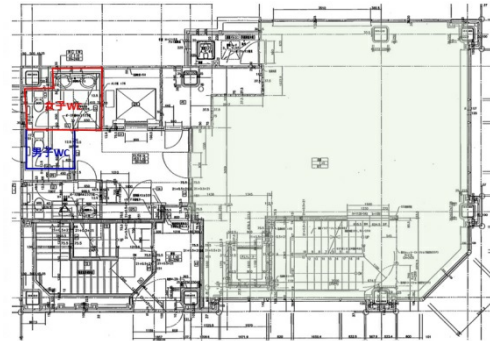


# 時計台スクエアビル 2階28.44坪

北海道札幌市中央区北1条西3-3-2



## 物件MAP



| 賃貸条件     |               |
|----------|---------------|
| 月額賃料     | 398,160円 (税別) |
| 坪数       | 28.44坪        |
| 坪単価      | 14,000円 (税別)  |
| 共益費      | 賃料に含む         |
| 礼金       | 無し            |
| 敷金 (保証金) | 10ヶ月          |
| 階数       | 2階            |
| 入居可能日    | 相談            |

| ビル情報 |   |
|------|---|
| 所在地  | 北海道札幌市中央区北1条西3-3-2  |
| 最寄り駅 | 札幌市営地下鉄東西線 大通駅 徒歩5分<br>札幌市営地下鉄南北線 大通駅 徒歩5分<br>札幌市営地下鉄東豊線 大通駅 徒歩5分 |
| エリア  | 札幌駅エリア  |
| 竣工   | 2000年3月   |
| 耐震   | 新耐震基準   |
| 階数   | 地上9階 地下1階   |
| 用途   | 店舗  |
| 構造   | 調査中   |

| 設備情報   |         |
|--------|---------|
| エレベーター | 1基      |
| 空調     | 個別空調    |
| OAフロア  | OAフロア   |
| 基準階天井高 | 2,400mm |
| 光ファイバー | 無し      |
| トイレ    | 男女別・室外  |
| セキュリティ | 無し      |
| 駐車場    | 無し      |




時計台スクエアビル 2階28.44坪 北海道札幌市中央区北1条西3-3-2

札幌駅エリア (ビルID: 0007704) の賃貸オフィス

貸事務所・レンタルオフィス・オフィス移転ならQuickService

物件詳細はこちらから

 0120-55-2620

【受付時間】平日9:30~18:30

