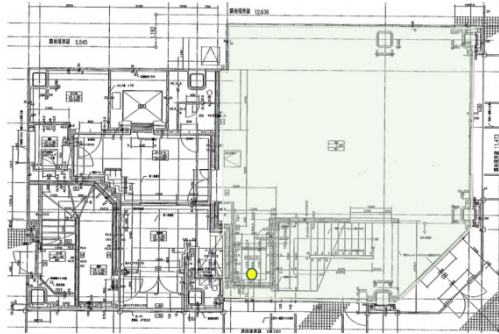


時計台スクエアビル 1階27.95坪

北海道札幌市中央区北1条西3-3-2



物件MAP



賃貸条件	
月額賃料	559,000円 (税別)
坪数	27.95坪
坪単価	20,000円 (税別)
共益費	賃料に含む
礼金	無し
敷金 (保証金)	10ヶ月
階数	1階
入居可能日	相談

ビル情報	
所在地	北海道札幌市中央区北1条西3-3-2
最寄り駅	札幌市営地下鉄東西線 大通駅 徒歩5分 札幌市営地下鉄南北線 大通駅 徒歩5分 札幌市営地下鉄東豊線 大通駅 徒歩5分
エリア	札幌駅エリア
竣工	2000年3月
耐震	新耐震基準
階数	地上9階 地下1階
用途	店舗
構造	調査中

設備情報	
エレベーター	1基
空調	個別空調
OAフロア	OAフロア
基準階天井高	2,400mm
光ファイバー	無し
トイレ	男女別・室外
セキュリティ	無し
駐車場	無し



事務所移転の簡単検索サイト

Quick Service

クイックサービス

時計台スクエアビル 1階27.95坪 北海道札幌市中央区北1条西3-3-2

札幌駅エリア (ビルID: 0007704) の賃貸オフィス

貸事務所・レンタルオフィス・オフィス移転ならQuickService

物件詳細はこちらから

0120-55-2620

【受付時間】平日9:30~18:30

