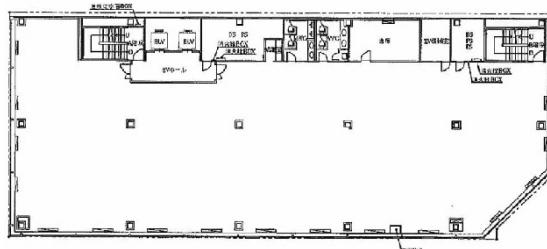


# 敷島北一条駐車場ビル 7階27.3坪

北海道札幌市中央区北一条西3-3



## 物件MAP



賃貸条件	
坪数	27.3坪
階数	7階 (701)
入居可能日	

ビル情報	
所在地	北海道札幌市中央区北一条西3-3
最寄り駅	札幌市営地下鉄南北線 さっぽろ駅 徒歩5分 札幌市営地下鉄東豊線 さっぽろ駅 徒歩5分
エリア	札幌駅エリア
竣工	1973年5月
耐震	旧耐震基準
階数	地上9階
用途	事務所
構造	SRC造

設備情報	
エレベーター	2基
空調	セントラル空調
OAフロア	
基準階天井高	2,370mm
光ファイバー	有り
トイレ	男女別・室外
セキュリティ	有り
駐車場	有り