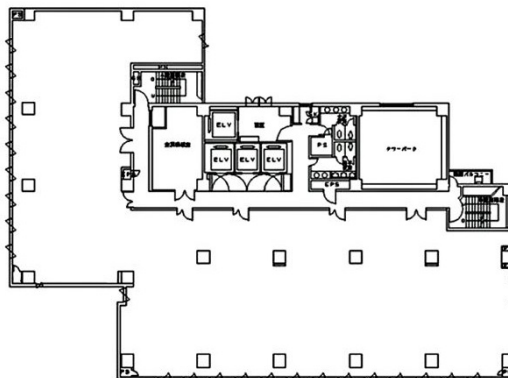


札幌MNビル 9階25坪

北海道札幌市中央区北一条西3-3



物件MAP



賃貸条件	
月額賃料	相談
坪数	25坪
坪単価	相談
共益費	相談
礼金	無し
敷金（保証金）	相談
階数	9階（申込有）
入居可能日	即日
ビル情報	
所在地	北海道札幌市中央区北一条西3-3
最寄り駅	札幌市営地下鉄東西線 大通駅 徒歩2分 札幌市営地下鉄南北線 大通駅 徒歩3分 札幌市営地下鉄東豊線 大通駅 徒歩3分
エリア	札幌駅エリア
竣工	1987年6月
耐震	新耐震基準
階数	地上12階 地下1階
用途	事務所
構造	SRC造
設備情報	
エレベーター	4基
空調	個別空調
OAフロア	
基準階天井高	2,500mm
光ファイバー	有り
トイレ	男女別・室外
セキュリティ	有り
駐車場	有り



事務所移転の簡単検索サイト

Quick Service

クイックサービス

札幌MNビル 9階25坪 北海道札幌市中央区北一条西3-3

札幌駅エリア（ビルID：0007699）の賃貸オフィス

貸事務所・レンタルオフィス・オフィス移転ならQuickService

物件詳細はこちらから

0120-55-2620

【受付時間】平日9:30~18:30

