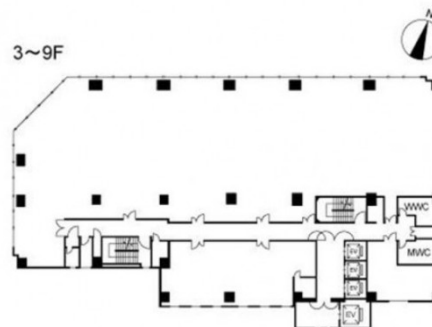


# 井門札幌ビル 9階27.67坪

北海道札幌市中央区北1条西3-2



## 物件MAP



賃貸条件	
月額賃料	相談
坪数	27.67坪
坪単価	相談
共益費	賃料に含む
礼金	無し
敷金（保証金）	12ヶ月
階数	9階
入居可能日	2024年8月

ビル情報	
所在地	北海道札幌市中央区北1条西3-2
最寄り駅	札幌市営地下鉄東西線 大通駅 徒歩1分 札幌市営地下鉄南北線 大通駅 徒歩1分 札幌市営地下鉄東豊線 大通駅 徒歩1分
エリア	札幌駅エリア
竣工	1986年5月
耐震	新耐震基準
階数	地上10階 地下3階
用途	事務所
構造	SRC造

設備情報	
エレベーター	4基
空調	
OAフロア	
基準階天井高	2,450mm
光ファイバー	有り
トイレ	男女別・室外
セキュリティ	有り
駐車場	有り