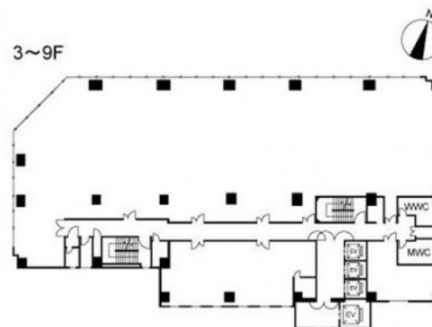


井門札幌ビル 9階32.15坪

北海道札幌市中央区北1条西3-2



物件MAP



賃貸条件	
坪数	32.15坪
階数	9階（申込有）
入居可能日	
ビル情報	
所在地	北海道札幌市中央区北1条西3-2
最寄り駅	札幌市営地下鉄東西線 大通駅 徒歩1分 札幌市営地下鉄南北線 大通駅 徒歩1分 札幌市営地下鉄東豊線 大通駅 徒歩1分
エリア	札幌駅エリア
竣工	1986年5月
耐震	新耐震基準
階数	地上10階 地下3階
用途	事務所
構造	SRC造
設備情報	
エレベーター	4基
空調	
OAフロア	
基準階天井高	2,450mm
光ファイバー	有り
トイレ	男女別・室外
セキュリティ	有り
駐車場	有り



事務所移転の簡単検索サイト

Quick Service

クイックサービス

井門札幌ビル 9階32.15坪 北海道札幌市中央区北1条西3-2

札幌駅エリア（ビルID：0007695）の賃貸オフィス

貸事務所・レンタルオフィス・オフィス移転なら**QuickService**

物件詳細はこちらから

 **0120-55-2620**

【受付時間】平日9:30~18:30

