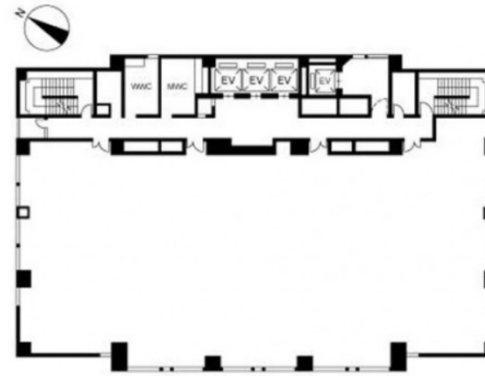


# FWD札幌ビル 9階37.63坪

北海道札幌市中央区北1条西13-4



物件MAP



賃貸条件	
坪数	37.63坪
階数	9階
入居可能日	
ビル情報	
所在地	北海道札幌市中央区北1条西13-4
最寄り駅	札幌市営地下鉄東西線 西11丁目駅 徒歩8分
エリア	大通駅・バスセンター・西11丁目駅エリア
竣工	1993年7月
耐震	新耐震基準
階数	地上10階 地下1階
用途	事務所
構造	調査中
設備情報	
エレベーター	4基
空調	個別空調
OAフロア	OAフロア
基準階天井高	2,660mm
光ファイバー	有り
トイレ	男女別・室外
セキュリティ	有り
駐車場	有り



事務所移転の簡単検索サイト

Quick Service

クイックサービス

**FWD札幌ビル 9階37.63坪** 北海道札幌市中央区北1条西13-4

大通駅・バスセンター・西11丁目駅エリア (ビルID: 0007671) の賃貸オフィス

貸事務所・レンタルオフィス・オフィス移転なら**QuickService**

物件詳細はこちらから

 **0120-55-2620**

【受付時間】平日9:30~18:30

