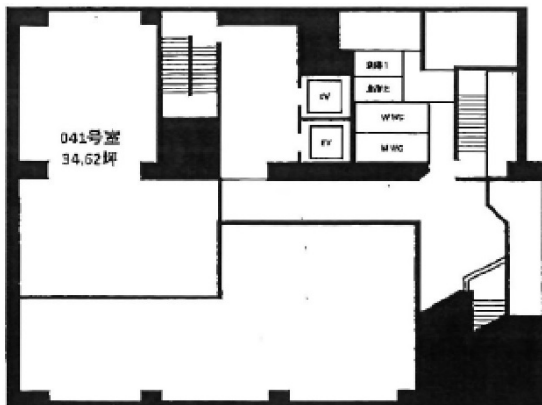


ばらと北一条ビル 地下1階34.62坪

北海道札幌市中央区北1条西3-3-1



物件MAP



賃貸条件	
坪数	34.62坪
階数	B1階
入居可能日	

ビル情報	
所在地	北海道札幌市中央区北1条西3-3-1
最寄り駅	札幌市営地下鉄東西線 大通駅 徒歩1分 札幌市営地下鉄南北線 大通駅 徒歩1分 札幌市営地下鉄東豊線 大通駅 徒歩1分
エリア	札幌駅エリア
竣工	1997年3月
耐震	新耐震基準
階数	地上10階 地下1階
用途	事務所/店舗
構造	S造

設備情報	
エレベーター	2基
空調	個別空調
OAフロア	その他
基準階天井高	2,600mm
光ファイバー	有り
トイレ	男女別・室外
セキュリティ	有り
駐車場	有り



事務所移転の簡単検索サイト

Quick Service

クイックサービス

ばらと北一条ビル 地下1階34.62坪 北海道札幌市中央区北1条西3-3-1

札幌駅エリア (ビルID: 0007664) の賃貸オフィス

貸事務所・レンタルオフィス・オフィス移転ならQuickService

物件詳細はこちらから



0120-55-2620

【受付時間】平日9:30~18:30

