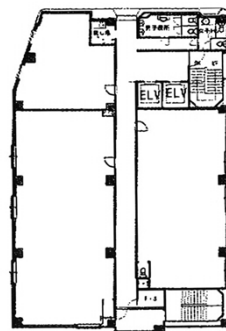


札幌74Lビル 1階42.89坪

北海道札幌市中央区南7条西4-422-14



物件MAP



賃貸条件	
月額賃料	300,016円（税別）
坪数	42.89坪
坪単価	6,995円（税別）
共益費	85,995円
礼金	無し
敷金（保証金）	6ヶ月
階数	1階（101）
入居可能日	相談

ビル情報	
所在地	北海道札幌市中央区南7条西4-422-14
最寄り駅	札幌市営地下鉄南北線 中島公園駅 徒歩4分
エリア	すすきの・豊水すすきの・その他（円山公園）エリア
竣工	1995年9月
耐震	新耐震基準
階数	地上9階
用途	事務所/店舗
構造	SRC造

設備情報	
エレベーター	2基
空調	セントラル空調
OAフロア	OAフロア
基準階天井高	
光ファイバー	有り
トイレ	男女別・室外
セキュリティ	
駐車場	無し



事務所移転の簡単検索サイト

Quick Service

クイックサービス

札幌74Lビル 1階42.89坪 北海道札幌市中央区南7条西4-422-14

すすきの・豊水すすきの・その他（円山公園）エリア（ビルID：0007616）の賃貸オフィス

貸事務所・レンタルオフィス・オフィス移転なら**QuickService**

物件詳細はこちらから



0120-55-2620

【受付時間】平日9:30~18:30

