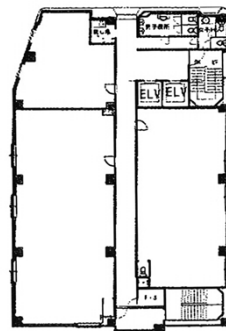


札幌74Lビル 4階9.9坪

北海道札幌市中央区南7条西4-422-14



物件MAP



賃貸条件	
坪数	9.9坪
階数	4階 (405)
入居可能日	
ビル情報	
所在地	北海道札幌市中央区南7条西4-422-14
最寄り駅	札幌市営地下鉄南北線 中島公園駅 徒歩4分
エリア	すすきの・豊水すすきの・その他(円山公園)エリア
竣工	1995年9月
耐震	新耐震基準
階数	地上9階
用途	事務所
構造	SRC造
設備情報	
エレベーター	2基
空調	セントラル空調
OAフロア	OAフロア
基準階天井高	
光ファイバー	有り
トイレ	男女別・室外
セキュリティ	
駐車場	無し