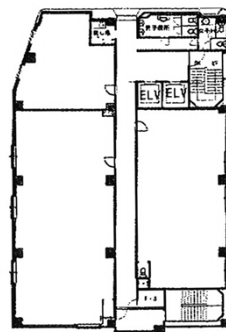


# 札幌74Lビル 6階16.03坪

北海道札幌市中央区南7条西4-422-14



## 物件MAP



| 賃貸条件   |                          |
|--------|--------------------------|
| 坪数     | 16.03坪                   |
| 階数     | 6階 (601)                 |
| 入居可能日  |                          |
| ビル情報   |                          |
| 所在地    | 北海道札幌市中央区南7条西4-422-14    |
| 最寄り駅   | 札幌市営地下鉄南北線 中島公園駅 徒歩4分    |
| エリア    | すすきの・豊水すすきの・その他(円山公園)エリア |
| 竣工     | 1995年9月                  |
| 耐震     | 新耐震基準                    |
| 階数     | 地上9階                     |
| 用途     | 事務所                      |
| 構造     | SRC造                     |
| 設備情報   |                          |
| エレベーター | 2基                       |
| 空調     | セントラル空調                  |
| OAフロア  | OAフロア                    |
| 基準階天井高 |                          |
| 光ファイバー | 有り                       |
| トイレ    | 男女別・室外                   |
| セキュリティ |                          |
| 駐車場    | 無し                       |