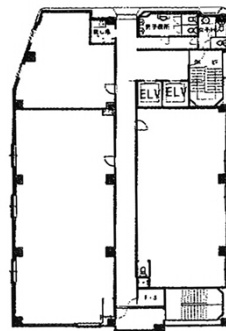


札幌74Lビル 4階10.79坪

北海道札幌市中央区南7条西4-422-14



物件MAP



賃貸条件	
坪数	10.79坪
階数	4階 (406)
入居可能日	
ビル情報	
所在地	北海道札幌市中央区南7条西4-422-14
最寄り駅	札幌市営地下鉄南北線 中島公園駅 徒歩4分
エリア	すすきの・豊水すすきの・その他(円山公園)エリア
竣工	1995年9月
耐震	新耐震基準
階数	地上9階
用途	事務所
構造	SRC造
設備情報	
エレベーター	2基
空調	セントラル空調
OAフロア	OAフロア
基準階天井高	
光ファイバー	有り
トイレ	男女別・室外
セキュリティ	
駐車場	無し



事務所移転の簡単検索サイト

Quick Service

クイックサービス

札幌74Lビル 4階10.79坪 北海道札幌市中央区南7条西4-422-14

すすきの・豊水すすきの・その他(円山公園)エリア(ビルID:0007616)の賃貸オフィス

貸事務所・レンタルオフィス・オフィス移転なら**QuickService**

物件詳細はこちらから



0120-55-2620

【受付時間】平日9:30~18:30

