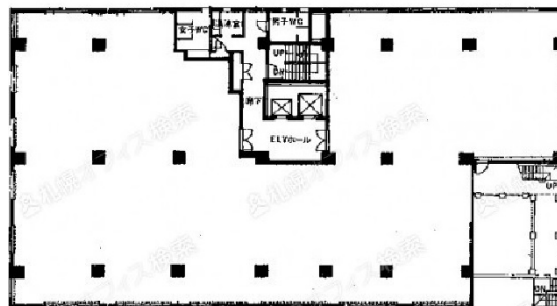


弘安ビル 4階16.06坪

北海道札幌市中央区南7条西1-13



物件MAP



賃貸条件	
坪数	16.06坪
階数	4階
入居可能日	
ビル情報	
所在地	北海道札幌市中央区南7条西1-13
最寄り駅	札幌市営地下鉄東豊線 豊水すすきの駅 徒歩3分
エリア	すすきの・豊水すすきの・その他(円山公園)エリア
竣工	1985年10月
耐震	新耐震基準
階数	地上6階 地上1階
用途	事務所
構造	調査中
設備情報	
エレベーター	2基
空調	セントラル空調
OAフロア	その他
基準階天井高	
光ファイバー	無し
トイレ	男女別・室外
セキュリティ	無し
駐車場	有り