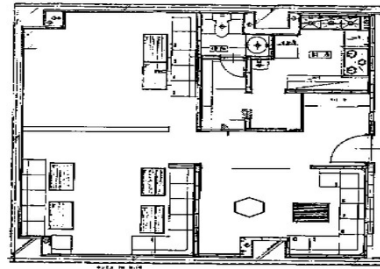


ホシビル 7階31.08坪

北海道札幌市中央区南4条西2-7



物件MAP



賃貸条件	
月額賃料	341,880円（税別）
坪数	31.08坪
坪単価	11,000円（税別）
共益費	77,700円
礼金	無し
敷金（保証金）	6ヶ月
階数	7階
入居可能日	即日

ビル情報	
所在地	北海道札幌市中央区南4条西2-7
最寄り駅	札幌市営地下鉄東西線 西11丁目駅 徒歩8分 札幌市営地下鉄南北線 すずきの駅 徒歩3分
エリア	大通駅・バスセンター・西11丁目駅エリア
竣工	要確認
耐震	旧耐震基準
階数	地上9階 地下1階
用途	店舗
構造	SRC造

設備情報	
エレベーター	1基
空調	個別空調
OAフロア	その他
基準階天井高	
光ファイバー	無し
トイレ	調査中
セキュリティ	無し
駐車場	無し



ホシビル 7階31.08坪 北海道札幌市中央区南4条西2-7

大通駅・バスセンター・西11丁目駅エリア（ビルID：0007556）の賃貸オフィス

貸事務所・レンタルオフィス・オフィス移転ならQuickService

物件詳細はこちらから

 0120-55-2620

【受付時間】平日9:30~18:30

