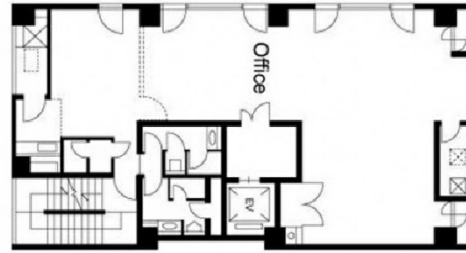


# アスカビル 4階46.48坪

北海道札幌市中央区南二条西1-8-2



## 物件MAP



賃貸条件	
坪数	46.48坪
階数	4階
入居可能日	
ビル情報	
所在地	北海道札幌市中央区南二条西1-8-2
最寄り駅	札幌市営地下鉄東西線 大通駅 徒歩3分 札幌市営地下鉄南北線 大通駅 徒歩3分 札幌市営地下鉄東豊線 大通駅 徒歩3分
エリア	大通駅・バスセンター・西11丁目駅エリア
竣工	1990年10月
耐震	新耐震基準
階数	地上7階 地下1階
用途	事務所
構造	SRC造
設備情報	
エレベーター	1基
空調	個別空調
OAフロア	
基準階天井高	2,500mm
光ファイバー	有り
トイレ	男女別・室外
セキュリティ	無し
駐車場	無し



事務所移転の簡単検索サイト

**Quick Service**

クイックサービス

**アスカビル 4階46.48坪** 北海道札幌市中央区南二条西1-8-2

大通駅・バスセンター・西11丁目駅エリア (ビルID: 0007421) の賃貸オフィス

貸事務所・レンタルオフィス・オフィス移転なら**QuickService**

物件詳細はこちらから

 **0120-55-2620**

【受付時間】平日9:30~18:30

