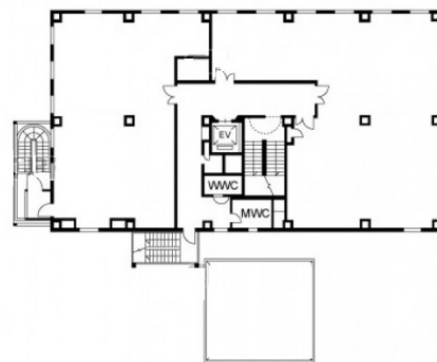


# 南大通ビル二条館 6階17.7坪

北海道札幌市中央区南二条西13-319



## 物件MAP



賃貸条件	
坪数	17.7坪
階数	6階
入居可能日	
ビル情報	
所在地	北海道札幌市中央区南二条西13-319
最寄り駅	札幌市電山鼻線 中央区役所前駅 徒歩5分 札幌市営地下鉄東西線 西11丁目駅 徒歩7分 札幌市電山鼻線 西線6条駅 徒歩11分
エリア	大通駅・バスセンター・西11丁目駅エリア
竣工	1996年12月
耐震	新耐震基準
階数	地上7階 地下1階
用途	事務所
構造	S造
設備情報	
エレベーター	1基
空調	セントラル空調
OAフロア	その他
基準階天井高	2,600mm
光ファイバー	有り
トイレ	男女別・室外
セキュリティ	有り
駐車場	有り



事務所移転の簡単検索サイト

**Quick Service**

クイックサービス

南大通ビル二条館 6階17.7坪 北海道札幌市中央区南二条西13-319

大通駅・バスセンター・西11丁目駅エリア (ビルID: 0007417) の賃貸オフィス

貸事務所・レンタルオフィス・オフィス移転なら**QuickService**

物件詳細はこちらから



**0120-55-2620**

【受付時間】平日9:30~18:30

