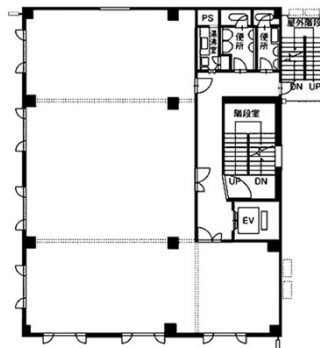


第2サントービル 4階16.5坪

北海道札幌市中央区南2条西10-1-4



物件MAP



| 賃貸条件 | |
|----------|---------------|
| 月額賃料 | 181,500円 (税別) |
| 坪数 | 16.5坪 |
| 坪単価 | 11,000円 (税別) |
| 共益費 | 賃料に含む |
| 礼金 | 1ヶ月 |
| 敷金 (保証金) | 6ヶ月 |
| 階数 | 4階 (B) |
| 入居可能日 | 2024年5月 |

| ビル情報 | |
|------|------------------------|
| 所在地 | 北海道札幌市中央区南2条西10-1-4 |
| 最寄り駅 | 札幌市営地下鉄東西線 西11丁目駅 徒歩4分 |
| エリア | 大通駅・バスセンター・西11丁目駅エリア |
| 竣工 | 1986年8月 |
| 耐震 | 新耐震基準 |
| 階数 | 地上8階 |
| 用途 | 事務所/店舗 |
| 構造 | その他 |

| 設備情報 | |
|--------|--------|
| エレベーター | 2基 |
| 空調 | 個別空調 |
| OAフロア | その他 |
| 基準階天井高 | |
| 光ファイバー | 有り |
| トイレ | 男女別・室外 |
| セキュリティ | 有り |
| 駐車場 | 有り |