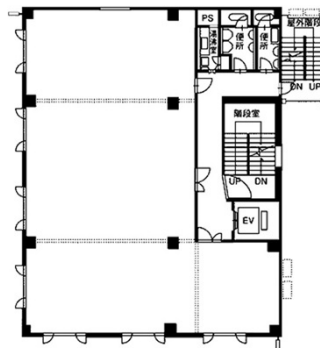


第2サントービル 4階16.5坪

北海道札幌市中央区南2条西10-1-4



物件MAP



賃貸条件	
月額賃料	181,500円 (税別)
坪数	16.5坪
坪単価	11,000円 (税別)
共益費	賃料に含む
礼金	1ヶ月
敷金 (保証金)	6ヶ月
階数	4階 (B)
入居可能日	2024年5月

ビル情報	
所在地	北海道札幌市中央区南2条西10-1-4
最寄り駅	札幌市営地下鉄東西線 西11丁目駅 徒歩4分
エリア	大通駅・バスセンター・西11丁目駅エリア
竣工	1986年8月
耐震	新耐震基準
階数	地上8階
用途	事務所/店舗
構造	その他

設備情報	
エレベーター	2基
空調	個別空調
OAフロア	その他
基準階天井高	
光ファイバー	有り
トイレ	男女別・室外
セキュリティ	有り
駐車場	有り



事務所移転の簡単検索サイト

第2サントービル 4階16.5坪 北海道札幌市中央区南2条西10-1-4

大通駅・バスセンター・西11丁目駅エリア (ビルID: 0007407) の賃貸オフィス

貸事務所・レンタルオフィス・オフィス移転ならQuickService

物件詳細はこちらから

 0120-55-2620

【受付時間】平日9:30~18:30

