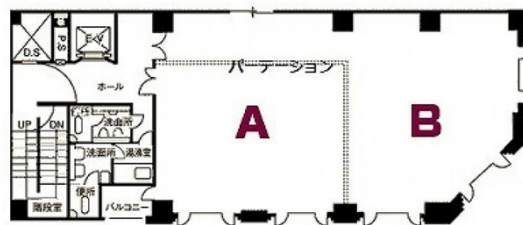


# 第1サントービル 4階40.34坪

北海道札幌市中央区南一条西7-21-1



2~8階平面図



物件MAP



賃貸条件	
月額賃料	403,400円（税別）
坪数	40.34坪
坪単価	10,000円（税別）
共益費	賃料に含む
礼金	無し
敷金（保証金）	6ヶ月
階数	4階
入居可能日	2024年6月

ビル情報	
所在地	北海道札幌市中央区南一条西7-21-1
最寄り駅	札幌市営地下鉄東西線 西11丁目駅 徒歩5分
エリア	大通駅・バスセンター・西11丁目駅エリア
竣工	1982年9月
耐震	新耐震基準
階数	地上8階 地下1階
用途	事務所
構造	SRC造

設備情報	
エレベーター	2基
空調	個別空調
OAフロア	その他
基準階天井高	
光ファイバー	無し
トイレ	男女別・室外
セキュリティ	有り
駐車場	無し