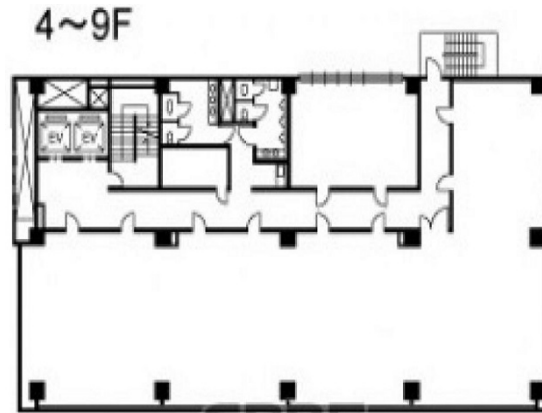


# 新永ビル 2階35.74坪

北海道札幌市中央区南1条西12-322



## 物件MAP



賃貸条件	
月額賃料	196,570円 (税別)
坪数	35.74坪
坪単価	5,500円 (税別)
共益費	67,906円
礼金	無し
敷金 (保証金)	3ヶ月
階数	2階
入居可能日	即日

ビル情報	
所在地	北海道札幌市中央区南1条西12-322
最寄り駅	札幌市営地下鉄東西線 西11丁目駅 徒歩5分
エリア	大通駅・バスセンター・西11丁目駅エリア
竣工	1972年1月
耐震	旧耐震基準
階数	地上9階 地下2階
用途	事務所
構造	SRC造

設備情報	
エレベーター	2基
空調	セントラル空調
OAフロア	Pタイル
基準階天井高	2,400mm
光ファイバー	有り
トイレ	男女共用・室外
セキュリティ	有り
駐車場	有り



事務所移転の簡単検索サイト

**Quick Service**

クイックサービス

**新永ビル 2階35.74坪** 北海道札幌市中央区南1条西12-322

大通駅・バスセンター・西11丁目駅エリア (ビルID: 0007274) の賃貸オフィス

貸事務所・レンタルオフィス・オフィス移転なら**QuickService**

物件詳細はこちらから

 **0120-55-2620**

【受付時間】平日9:30~18:30

