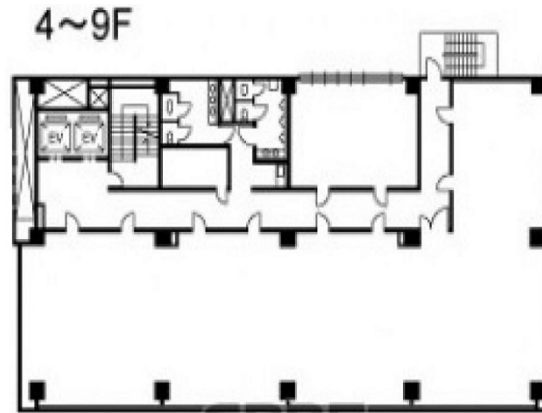


新永ビル 4階25.1坪

北海道札幌市中央区南1条西12-322



物件MAP



| 賃貸条件 | |
|----------|---------------|
| 月額賃料 | 138,050円 (税別) |
| 坪数 | 25.1坪 |
| 坪単価 | 5,500円 (税別) |
| 共益費 | 47,690円 |
| 礼金 | 無し |
| 敷金 (保証金) | 3ヶ月 |
| 階数 | 4階 |
| 入居可能日 | 即日 |

| ビル情報 | |
|------|------------------------|
| 所在地 | 北海道札幌市中央区南1条西12-322 |
| 最寄り駅 | 札幌市営地下鉄東西線 西11丁目駅 徒歩5分 |
| エリア | 大通駅・バスセンター・西11丁目駅エリア |
| 竣工 | 1972年1月 |
| 耐震 | 旧耐震基準 |
| 階数 | 地上9階 地下2階 |
| 用途 | 事務所 |
| 構造 | SRC造 |

| 設備情報 | |
|--------|---------|
| エレベーター | 2基 |
| 空調 | セントラル空調 |
| OAフロア | Pタイル |
| 基準階天井高 | 2,400mm |
| 光ファイバー | 有り |
| トイレ | 男女共用・室外 |
| セキュリティ | 有り |
| 駐車場 | 有り |



事務所移転の簡単検索サイト

Quick Service

クイックサービス

新永ビル 4階25.1坪 北海道札幌市中央区南1条西12-322

大通駅・バスセンター・西11丁目駅エリア (ビルID: 0007274) の賃貸オフィス

貸事務所・レンタルオフィス・オフィス移転なら**QuickService**

物件詳細はこちらから

 **0120-55-2620**

【受付時間】平日9:30~18:30

