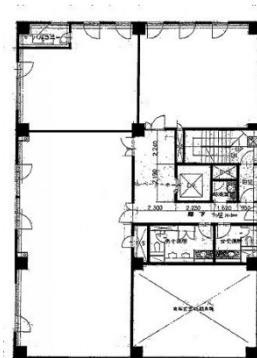


MSマテリアルビル 3階13.7坪

北海道札幌市中央区南1条西11-327



物件MAP



| 賃貸条件 | |
|--------|------------------------|
| 坪数 | 13.7坪 |
| 階数 | 3階 (304) |
| 入居可能日 | |
| ビル情報 | |
| 所在地 | 北海道札幌市中央区南1条西11-327 |
| 最寄り駅 | 札幌市営地下鉄東西線 西11丁目駅 徒歩2分 |
| エリア | 大通駅・バスセンター・西11丁目駅エリア |
| 竣工 | 1988年7月 |
| 耐震 | 新耐震基準 |
| 階数 | 地上6階 地下1階 |
| 用途 | 事務所 |
| 構造 | RC造 |
| 設備情報 | |
| エレベーター | 1基 |
| 空調 | セントラル空調 |
| OAフロア | タイルカーペット |
| 基準階天井高 | 2,550mm |
| 光ファイバー | 無し |
| トイレ | 男女別・室外 |
| セキュリティ | 有り |
| 駐車場 | 有り |