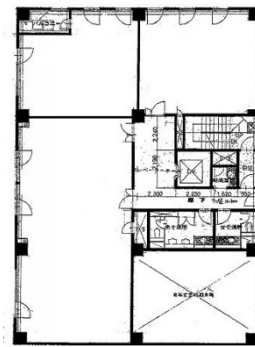


MSマテリアルビル 2階12.41坪

北海道札幌市中央区南1条西11-327



物件MAP



賃貸条件	
坪数	12.41坪
階数	2階 (204)
入居可能日	
ビル情報	
所在地	北海道札幌市中央区南1条西11-327
最寄り駅	札幌市営地下鉄東西線 西11丁目駅 徒歩2分
エリア	大通駅・バスセンター・西11丁目駅エリア
竣工	1988年7月
耐震	新耐震基準
階数	地上6階 地下1階
用途	事務所
構造	RC造
設備情報	
エレベーター	1基
空調	セントラル空調
OAフロア	タイルカーペット
基準階天井高	2,550mm
光ファイバー	無し
トイレ	男女別・室外
セキュリティ	有り
駐車場	有り



事務所移転の簡単検索サイト

Quick Service

クイックサービス

MSマテリアルビル 2階12.41坪 北海道札幌市中央区南1条西11-327

大通駅・バスセンター・西11丁目駅エリア (ビルID: 0007261) の賃貸オフィス

貸事務所・レンタルオフィス・オフィス移転なら**QuickService**

物件詳細はこちらから



0120-55-2620

【受付時間】平日9:30~18:30

