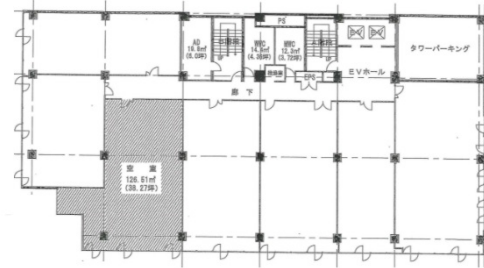
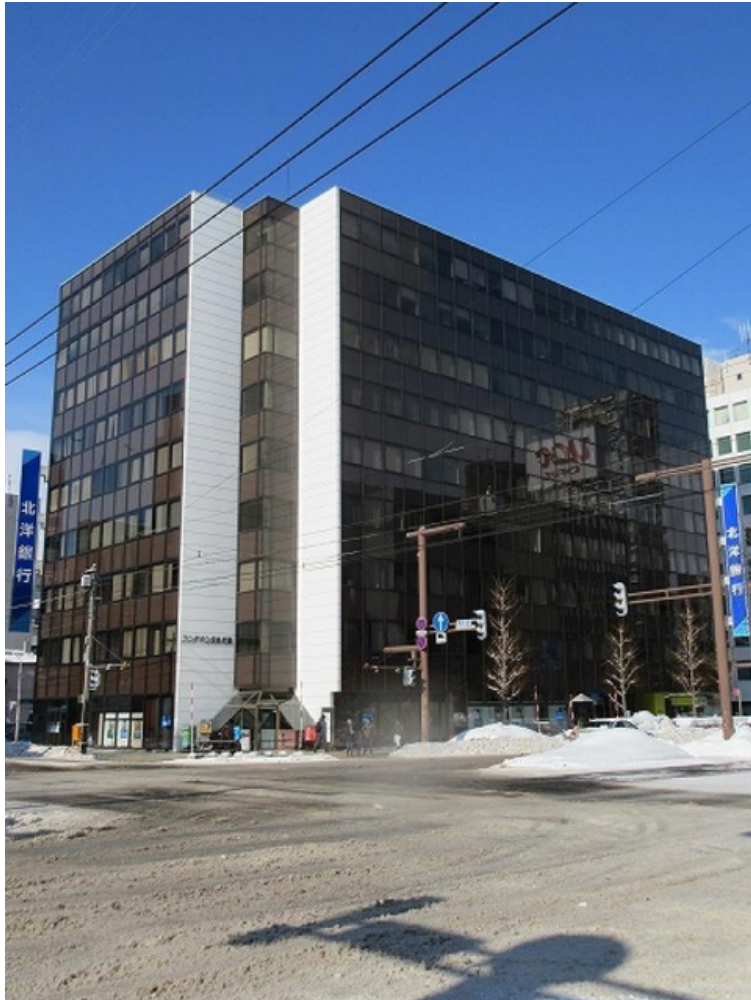


コンチネンタルビル 5階38.27坪

北海道札幌市中央区南1条西11-1



物件MAP



賃貸条件	
月額賃料	329,122円 (税別)
坪数	38.27坪
坪単価	8,600円 (税別)
共益費	149,253円
礼金	無し
敷金 (保証金)	1974732円
階数	5階
入居可能日	即日

ビル情報	
所在地	北海道札幌市中央区南1条西11-1
最寄り駅	札幌市営地下鉄東西線 西11丁目駅 徒歩1分
エリア	大通駅・バスセンター・西11丁目駅エリア
竣工	1974年1月
耐震	旧耐震基準
階数	地上9階 地下2階
用途	事務所
構造	SRC造

設備情報	
エレベーター	2基
空調	セントラル空調
OAフロア	Pタイル
基準階天井高	2,500mm
光ファイバー	無し
トイレ	男女別・室外
セキュリティ	無し
駐車場	有り