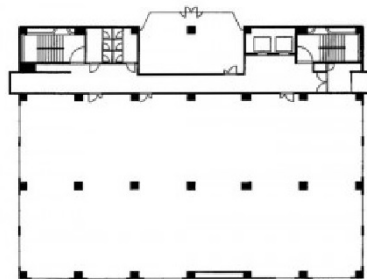


# タイムスビル 7階59.2坪

北海道札幌市中央区南1条西10-6



## 物件MAP



賃貸条件	
坪数	59.2坪
階数	7階
入居可能日	
ビル情報	
所在地	北海道札幌市中央区南1条西10-6
最寄り駅	札幌市営地下鉄東西線 西11丁目駅 徒歩3分
エリア	大通駅・バスセンター・西11丁目駅エリア
竣工	1974年1月
耐震	旧耐震基準
階数	地上8階 地下1階
用途	事務所
構造	調査中
設備情報	
エレベーター	2基
空調	個別空調
OAフロア	その他
基準階天井高	2,700mm
光ファイバー	無し
トイレ	男女別・室外
セキュリティ	無し
駐車場	無し